



Q-ELEKTRIK a.s.
Podzámčí 1926
71000 Ostrava - Slezská Ostrava
Česká republika
26789655

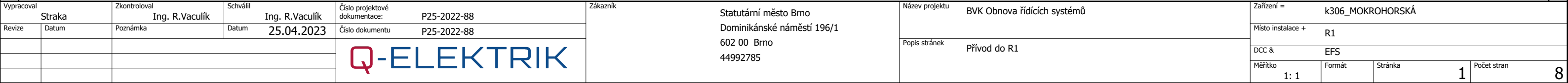
+420 553 816 457
info@q-elektrik.cz

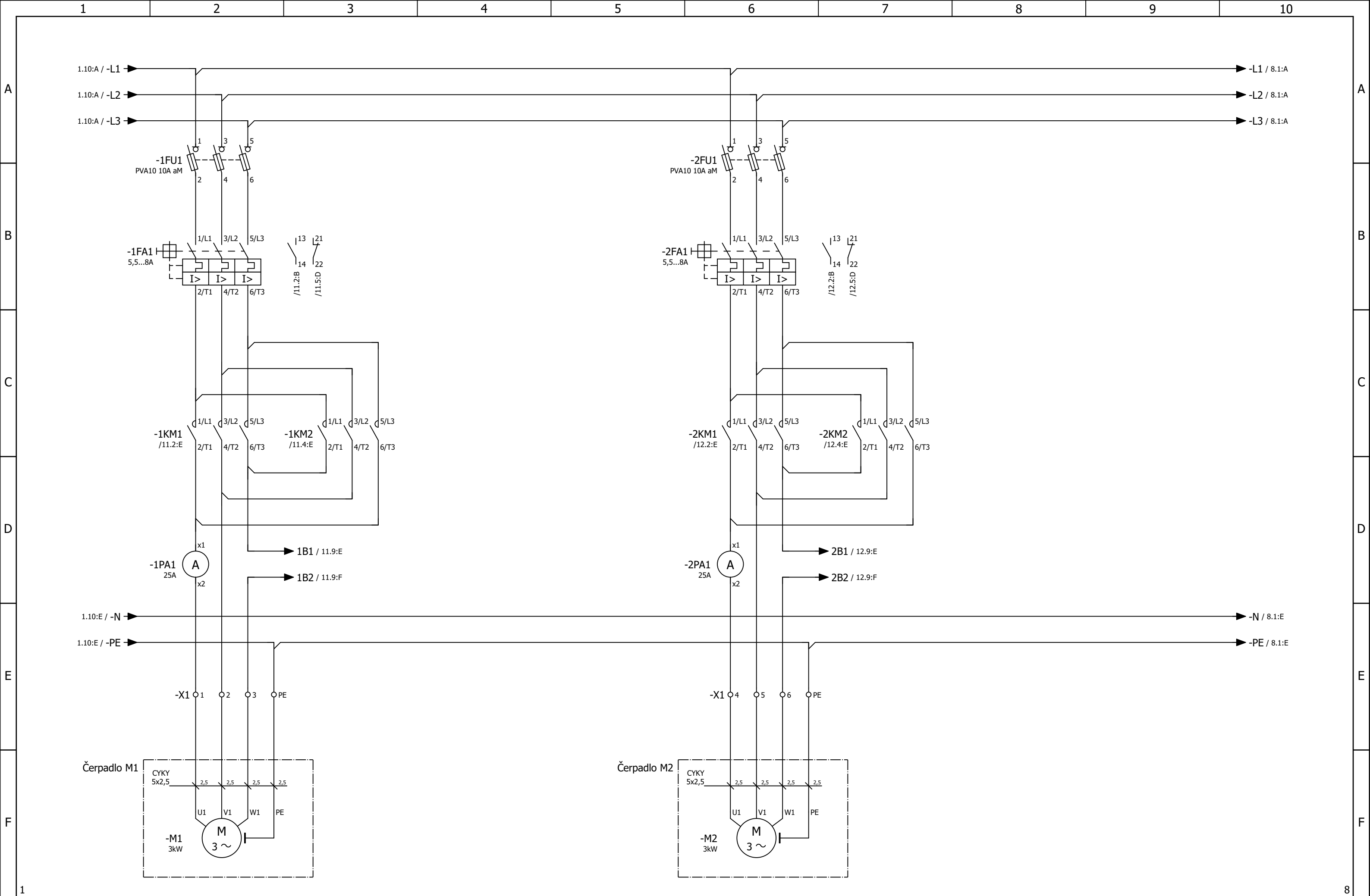
Investor	Statutární město Brno
Část stavby	Obnova řídicích systémů, rozvaděčů a elektro rozvodů na čerpacích stanicích odpadních vod Brno
Číslo projektové dokumentace	P25-2022-88
Číslo zakázky	25/2022/88

=k306_MOKROHORSKÁ +R1

Vypracoval		Zkontroloval		Schválil		Číslo projektové dokumentace:		Zákazník Statutární město Brno Dominikánské náměstí 196/1 602 00 Brno 44992785		Název projektu		BVK Obnova řídicích systémů		Zařízení =		k306_MOKROHORSKÁ							
Straka		Ing. R.Vaculík		Ing. R.Vaculík		P25-2022-88				Místo instalace +		R1											
Revize		Datum		Poznámka		Datum				Číslo dokumentu		P25-2022-88		Popis stránek		Titulní strana KOBKY		DCC & EAA1					
																Měřítko		Formát		Stránka		Počet stran	
																1: 1				1		1	

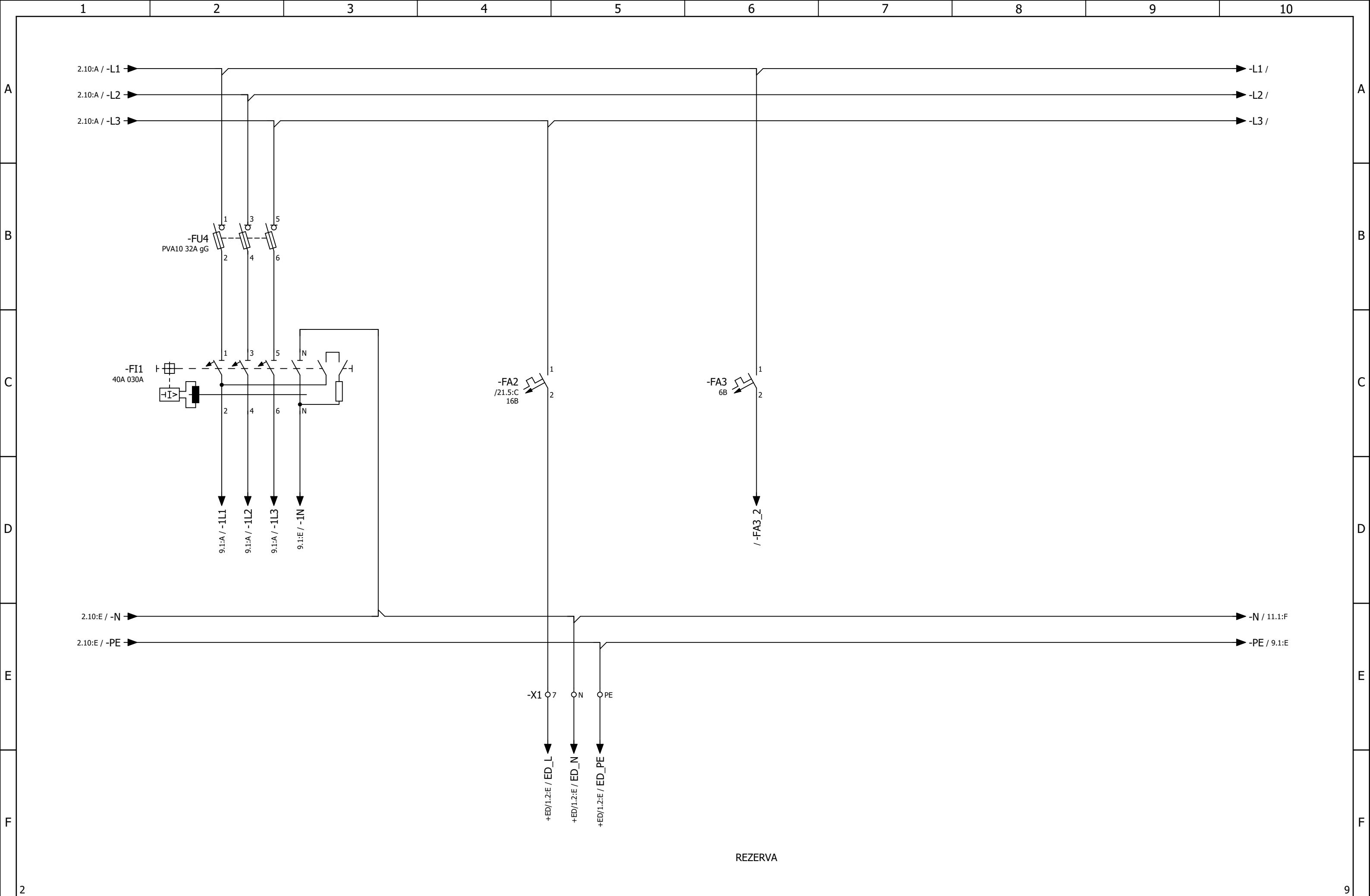
	1	2	3	4	5	6	7	8	9	10	
A	Obsah kobky										QE_obsah_kobka
B	k306_MOKROHORSKÁ	R1	Titulní strana kobky	1	Titulní strana KOBKY					30.03.2023	Straka
		R1	Obsah	1	Obsah : =k306_MOKROHORSKÁ+R1&EAA1/1 - =k306_MOKROHORSKÁ+R1&EPD/1					25.04.2023	Straka
		R1	Schéma zapojení	1	Přívod do R1					25.04.2023	Straka
		R1	Schéma zapojení	2	Vývod na Čerpadla M1 a M2					25.04.2023	Straka
		R1	Schéma zapojení	8	Vývody					25.04.2023	Straka
		R1	Schéma zapojení	9	Vývody					25.04.2023	Straka
		R1	Schéma zapojení	11	Ovládání Čerpadlo M1					25.04.2023	Straka
		R1	Schéma zapojení	12	Ovládání Čerpadlo M2					25.04.2023	Straka
		R1	Schéma zapojení	20	Vstupy					25.04.2023	Straka
		R1	Schéma zapojení	21	Vstupy					25.04.2023	Straka
		R1	Plán svorkovnic	1	Plán svorkovnice =k306_MOKROHORSKÁ+R1-X0					29.03.2023	Straka
		R1	Plán svorkovnic	2	Plán svorkovnice =k306_MOKROHORSKÁ+R1-X1					29.03.2023	Straka
		R1	Plán svorkovnic	3	Plán svorkovnice =k306_MOKROHORSKÁ+R1-X2					29.03.2023	Straka
		R1	Plán svorkovnic	4	Plán svorkovnice =k306_MOKROHORSKÁ+R1-X3					25.04.2023	Straka
		R1	Plán svorkovnic	5	Plán svorkovnice =k306_MOKROHORSKÁ+R1-X4					13.04.2023	Straka
		R1	Plán svorkovnic	6	Plán svorkovnice =k306_MOKROHORSKÁ+R1-X4					29.03.2023	Straka
		R1	Plán svorkovnic	7	Plán svorkovnice =k306_MOKROHORSKÁ+R1-X19					25.04.2023	Straka
		R1	Plán kabelů	1	Plán kabelů =k306_MOKROHORSKÁ+R1-WL1					29.03.2023	Straka
		R1	Plán kabelů	2	Plán kabelů =k306_MOKROHORSKÁ+R1-WL2					29.03.2023	Straka
		R1	Plán kabelů	3	Plán kabelů =k306_MOKROHORSKÁ+R1-WL3					29.03.2023	Straka
		R1	Seznam kabelů	1	Seznam kabelů : =k306_MOKROHORSKÁ+R1-WL1 - =k306_MOKROHORSKÁ+R1-WL3					29.03.2023	Straka



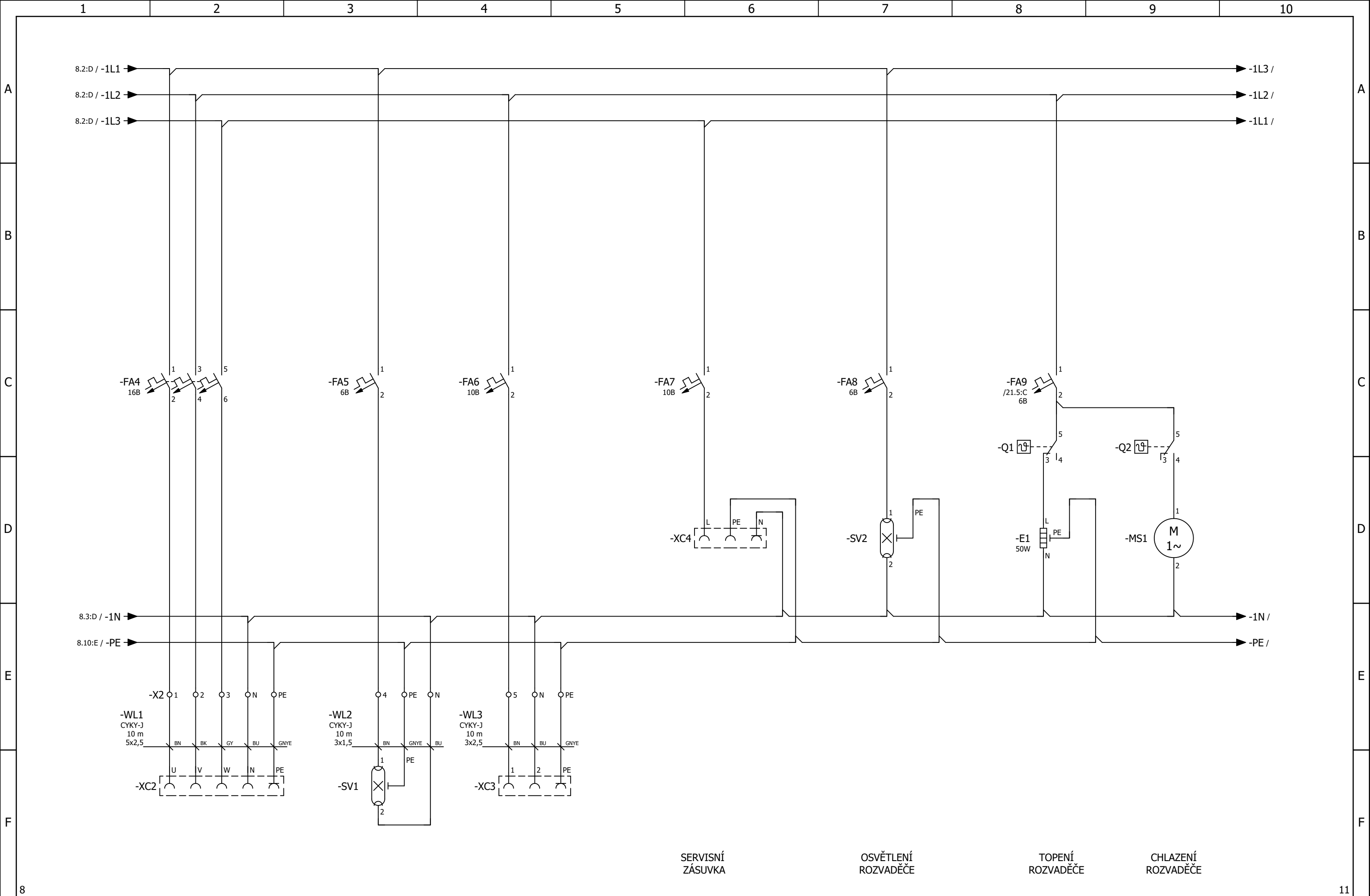


Výpracoval		Zkontroloval		Schválil		Zákazník		Název projektu		Zařízení =	
Straka		Ing. R.Vaculík		Ing. R.Vaculík		Statutární město Brno		BVK Obnova řídicích systémů		k306_MOKROHORSKÁ	
Revize	Datum	Poznámka		Datum		Dominikánské náměstí 196/1		Popis stránek		Místo instalace +	
				25.04.2023		602 00 Brno		Vývod na Čerpadla M1 a M2		R1	
						44992785				DCC &	
										EFS	
										Měřítka	Počet stran
										1: 1	2
										Stránka	8

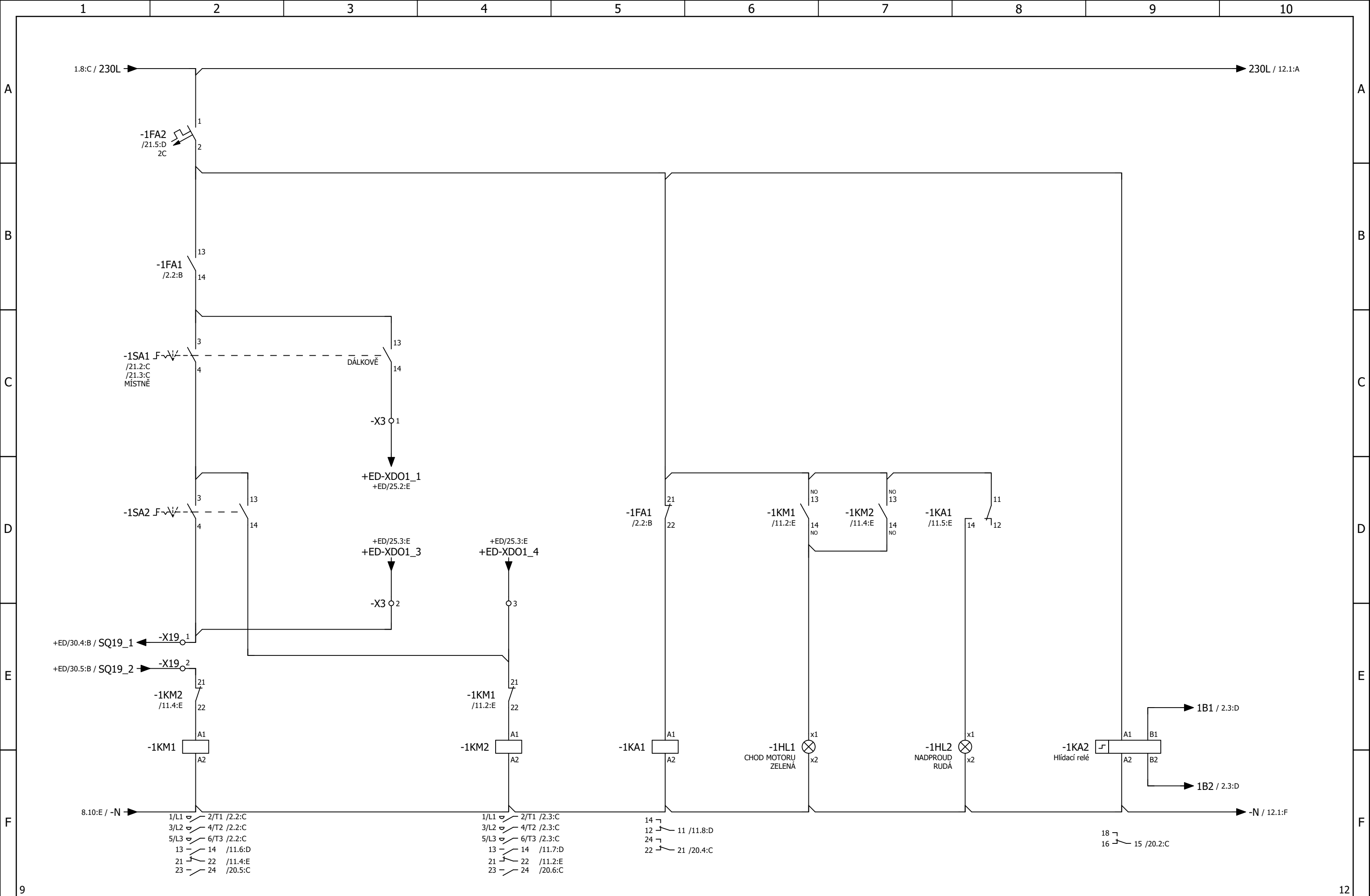




Vyraboval		Zkontrolaval		Schvalil		Zakaznik		Nazev projektu		Zaizeni =			
Straka		Ing. R.Vaculik		Ing. R.Vaculik		Statutarni mesto Brno		BVK Obnova ridicich systemu		k306_MOKROHORSKA			
Revize	Datum	Poznamka		Datum		Dominikanske namesti 196/1		Popis strane		Misto instalace +			
				25.04.2023		602 00 Brno		Vyvody		R1			
						44992785				DCC &			
										EFS			
										Mertko		Stranka	
										1: 1		8	
												Počet stran	
												8	




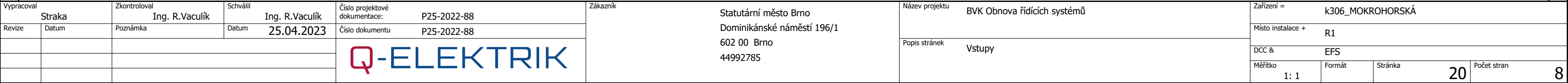
8		11	
Vypracoval		Zkontroloval	
Straka		Ing. R.Vaculík	
Revize		Datum	
		25.04.2023	
		Číslo projektové dokumentace:	
		P25-2022-88	
		Číslo dokumentu	
		P25-2022-88	
		Zákazník	
		Statutární město Brno	
		Dominikánské náměstí 196/1	
		602 00 Brno	
		44992785	
		Název projektu	
		BVK Obnova řídicích systémů	
		Popis stránek	
		Vývody	
		Zařízení =	
		k306_MOKROHORSKÁ	
		Místo instalace +	
		R1	
		DCC &	
		EFS	
		Měřítka	
		1: 1	
		Formát	
		Stránka	
		9	
		Počet stran	
		8	

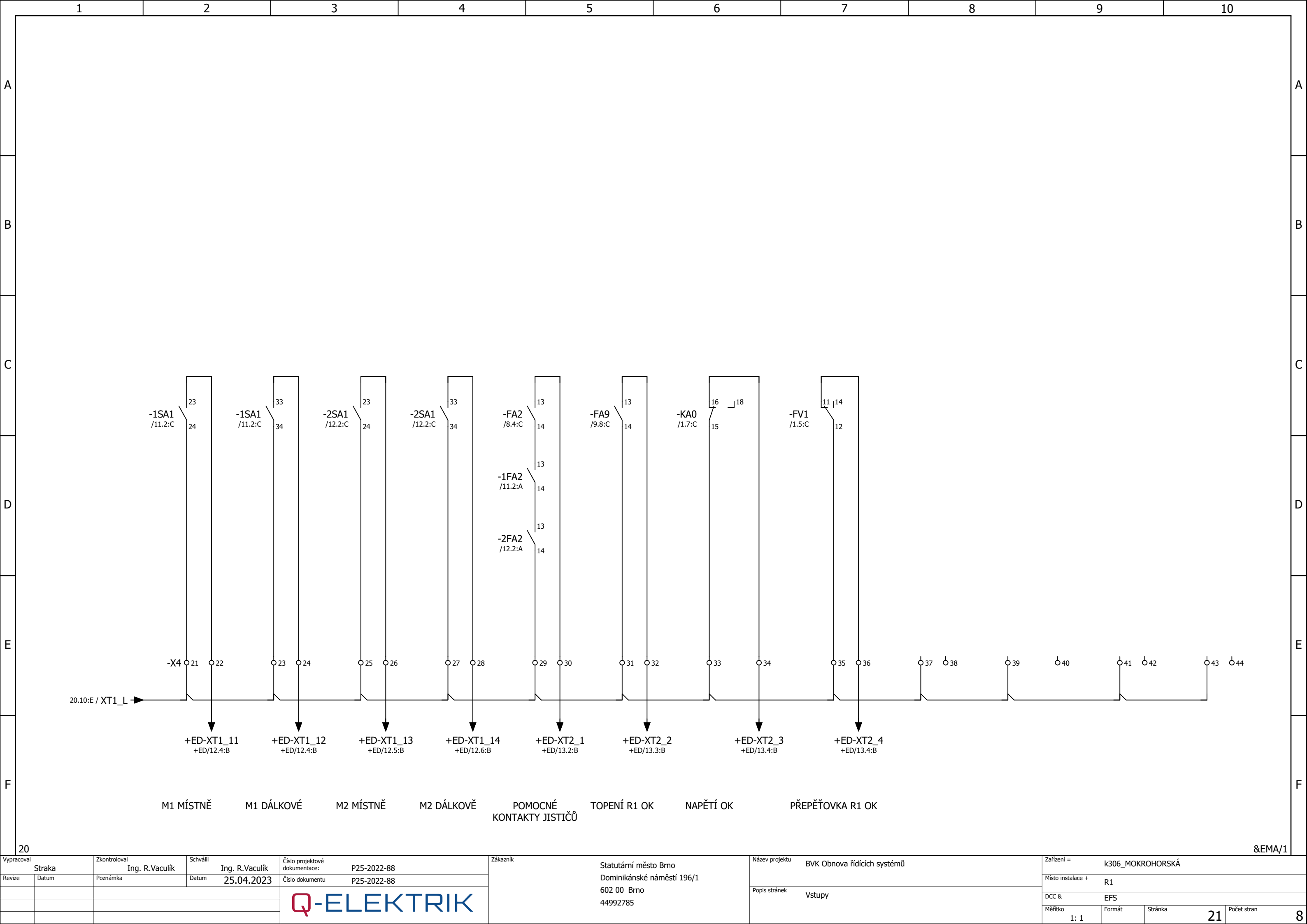


Vypracoval		Zkontroloval		Schválil		Číslo projektové dokumentace:		Zákazník		Statutární město Brno Dominikánské náměstí 196/1 602 00 Brno 44992785		Název projektu BVK Obnova řídicích systémů		Zařízení =							
Straka		Ing. R.Vaculík		Ing. R.Vaculík		P25-2022-88								k306_MOKROHORSKÁ							
Revize		Datum		Poznámka		Datum								P25-2022-88		Místo instalace +					
						25.04.2023										R1					
																DCC &					
												Popis stránek		EFS							
														Měřítka		Formát		Stránka		Počet stran	
														1: 1				11		8	



Vypracoval		Zkontroloval		Schválil		Číslo projektové dokumentace: P25-2022-88 Číslo dokumentu P25-2022-88 		Zákazník Statutární město Brno Dominikánské náměstí 196/1 602 00 Brno 44992785		Název projektu BVK Obnova řídicích systémů Popis stránek Ovládání Čerpadlo M2		Zařízení = k306_MOKROHORSKÁ			
Straka		Ing. R.Vaculík		Ing. R.Vaculík								Místo instalace + R1			
Revize		Datum		Poznámka								DCC & EFS			
				Datum 25.04.2023								Měřítko 1: 1 Formát Stránka 12 Počet stran 8			





Plán svorkovnice

QE_plán_svorkovnic

Funkční text							-WL3	-WL2	-WL1	Název kabelu	Typ kabelu	Lišta =k306_MOKROHORSKÁ+R1-X2					Název kabelu					Strana / sloupec	
												Označení cíle	Napojení	Svorka	Můstek	Označení cíle							Napojení
									BN			-XC2	U	1	•	-FA4	2						&EFS/9.2:E
								BK	-XC2			V	2	•	-FA4	4						&EFS/9.2:E	
								GY	-XC2			W	3	•	-FA4	6						&EFS/9.2:E	
								BN	-SV1			1	4	•	-FA5	2						&EFS/9.3:E	
							BN	-XC3	1			5	•	-FA6	2							&EFS/9.4:E	
									BU			-XC2	N	N	•	-FI1	N						&EFS/9.2:E
								BU	-SV1			2	N	•								&EFS/9.4:E	
							BU	-XC3	2			N	•	-XC4	N							&EFS/9.4:E	
								GNYE	-XC2			PE	PE	•	-X1	PE						&EFS/9.2:E	
								GNYE	-SV1			PE	PE	•								&EFS/9.3:E	
							GNYE					-XC3	PE	PE	•	-XC4	PE						&EFS/9.5:E

Plán svorkovnice

QE_plán_svorkovnic

Funkční text									+ED-WS30	Název kabelu	Lišta =k306_MOKROHORSKÁ+R1-X3					Název kabelu	+ED-WS30					Strana / sloupec	
										Typ kabelu	Označení cíle	Napojení	Svorka	Místek	Označení cíle	Napojení	Typ kabelu						JTY-O
									1		+ED-XDO1	1	1	•	-1SA1	14						&EFS/11.3:C	
											-X19	1	2	•	+ED-XDO1	3			2				&EFS/11.3:E
											-1KM1	21	3	•	+ED-XDO1	4			3				&EFS/11.4:E
									4		+ED-XDO1	5	4	•	-2SA1	14							&EFS/12.3:C
											-X19	3	5	•	+ED-XDO1	7			5				&EFS/12.3:E
											-2KM1	21	6	•	+ED-XDO1	8		6				&EFS/12.4:E	

Plán svorkovnice

QE_plán_svorkovnic

Funkční text								+ED-WS01	Název kabelu	Lišta =k306_MOKROHORSKÁ+R1-X4						Název kabelu					Strana / sloupec
								JYTY-O	Typ kabelu	Označení cíle	Nápojení	Svorka	Můstek	Označení cíle	Nápojení	Typ kabelu					
								1		+ED-XT1	L	1		-1KA2	15						&EFS/20.2:E
								2		+ED-XT1	1	2		-1KA2	18						&EFS/20.2:E
												3		-2KA2	15						&EFS/20.3:E
								3		+ED-XT1	2	4		-2KA2	18						&EFS/20.3:E
												5		-1KA1	21						&EFS/20.4:E
								4		+ED-XT1	3	6		-1KA1	22						&EFS/20.4:E
												7		-2KA1	21						&EFS/20.4:E
								5		+ED-XT1	4	8		-2KA1	22						&EFS/20.5:E
												9		-1KM1	24						&EFS/20.5:E
								6		+ED-XT1	5	10		-1KM1	23						&EFS/20.6:E
												11		-1KM2	24						&EFS/20.6:E
								7		+ED-XT1	6	12		-1KM2	23						&EFS/20.6:E
												13		-2KM1	24						&EFS/20.7:E
								8		+ED-XT1	7	14		-2KM1	23						&EFS/20.7:E
												15		-2KM2	24						&EFS/20.8:E
								9		+ED-XT1	8	16		-2KM2	23						&EFS/20.8:E
												17		-0SA1	14						&EFS/20.9:E
								10		+ED-XT1	9	18		-0SA1	13						&EFS/20.9:E
												19		-0SA1	16						&EFS/20.9:E
								11		+ED-XT1	10	20		-0SA1	15						&EFS/20.9:E
												21		-1SA1	24						&EFS/21.2:E
								12		+ED-XT1	11	22		-1SA1	23						&EFS/21.2:E
												23		-1SA1	34						&EFS/21.3:E
								13		+ED-XT1	12	24		-1SA1	33						&EFS/21.3:E
												25		-2SA1	24						&EFS/21.3:E
								14		+ED-XT1	13	26		-2SA1	23						&EFS/21.3:E
												27		-2SA1	34						&EFS/21.4:E
								15		+ED-XT1	14	28		-2SA1	33						&EFS/21.4:E
												29		-2FA2	14						&EFS/21.5:E
								16		+ED-XT2	1	30		-FA2	13						&EFS/21.5:E
												31		-FA9	14						&EFS/21.5:E
								17		+ED-XT2	2	32		-FA9	13						&EFS/21.5:E
												33		-KA0	15						&EFS/21.6:E
								18		+ED-XT2	3	34		-KA0	16						&EFS/21.6:E
												35		-FV1	12						&EFS/21.7:E



Plán svorkovnice

QE_plán_svorkovnic

Funkční text								+ED-WS01	Název kabelu	Lišta					Název kabelu					Strana / sloupec
										Označení cíle	Nápojení	Svorka	Místek	Označení cíle						
								19		+ED-XT2	4	36	┌	-FV1	11					&EFS/21.7:E
												37	└●							&EFS/21.8:E
												38	┌							&EFS/21.8:E
												39	└●							&EFS/21.8:E
												40	┌							&EFS/21.9:E
												41	└●							&EFS/21.9:E
												42	┌							&EFS/21.9:E
												43	└●							&EFS/21.10:E
												44	┌							&EFS/21.10:E

	1	2	3	4	5	6	7	8	9	10																													
A	<div>Seznam kabelů<div>QE_seznam_kabelů</div></div>										A																												
	<table><tr><td>Typ kabelu</td><td>Popis kabelu</td><td>Označení přístroje</td><td>Žíly</td><td>Průřez</td><td>Délka</td><td>Funkční text</td></tr><tr><td>CYKY-J</td><td></td><td>-WL1</td><td>5</td><td>2,5</td><td>10</td><td></td></tr><tr><td></td><td></td><td>-WL2</td><td>3</td><td>1,5</td><td>10</td><td></td></tr><tr><td></td><td></td><td>-WL3</td><td>3</td><td>2,5</td><td>10</td><td></td></tr></table>										Typ kabelu	Popis kabelu	Označení přístroje	Žíly	Průřez	Délka	Funkční text	CYKY-J		-WL1	5	2,5	10				-WL2	3	1,5	10				-WL3	3	2,5	10		B
Typ kabelu	Popis kabelu	Označení přístroje	Žíly	Průřez	Délka	Funkční text																																	
CYKY-J		-WL1	5	2,5	10																																		
		-WL2	3	1,5	10																																		
		-WL3	3	2,5	10																																		
B											B																												
C											C																												
D											D																												
E											E																												
F											F																												
&EMB/3 <div>+ED&EAA1/1</div>																																							
Vypracoval		Zkontroloval		Schválil		Číslo projektové dokumentace:		Zákazník		Název projektu	Zařízení =																												
Straka		Ing. R.Vaculík		Ing. R.Vaculík		P25-2022-88		Statutární město Brno Dominikánské náměstí 196/1 602 00 Brno 44992785		BVK Obnova řídících systémů		k306_MOKROHORSKÁ																											
Revize	Datum	Poznámka		Datum	P25-2022-88		Místo instalace +			R1																													
				25.04.2023						DCC &																													
							Popis stránek			EPD																													
										Seznam kabelů : =k306_MOKROHORSKÁ+R1-WL1 - =k306_MOKROHORSKÁ+R1-WL3		Měřítko																											
												Formát																											
												Stránka																											
												Počet stran																											
												1																											
												1																											



Q-ELEKTRIK a.s.
Podzámčí 1926
71000 Ostrava - Slezská Ostrava
Česká republika
26789655

+420 553 816 457
info@q-elektrik.cz

Investor	Statutární město Brno
Část stavby	Obnova řídicích systémů, rozvaděčů a elektro rozvodů na čerpacích stanicích odpadních vod Brno
Číslo projektové dokumentace	P25-2022-88
Číslo zakázky	25/2022/88

=k306_MOKROHORSKÁ +ED


Obsah kobky

QE_obsah_kobka

Zařízení	Místo instalace	Typ dokumentu	Strana	Popis stran	Doplňkové pole strany	Datum	Zpracoval
k306_MOKROHORSKÁ	ED	Titulní strana kobky	1	Titulní strana KOBKY		30.03.2023	Straka
	ED	Obsah	1	Obsah : =k306_MOKROHORSKÁ+ED&EAA1/1 - =k306_MOKROHORSKÁ+ED&EMA/6		25.04.2023	Straka
	ED	Obsah	2	Obsah : =k306_MOKROHORSKÁ+ED&EMA/7 - =k306_MOKROHORSKÁ+ED&EPD/1		25.04.2023	Straka
	ED	Schéma zapojení	1	Přívod napájení		25.04.2023	Straka
	ED	Schéma zapojení	2	Napájení 24VDC		25.04.2023	Straka
	ED	Schéma zapojení	3	Jištění 24VDC		25.04.2023	Straka
	ED	Schéma zapojení	4	Náhled na PLC		25.04.2023	Straka
	ED	Schéma zapojení	6	Switch a komunikace		25.04.2023	Straka
	ED	Schéma zapojení	11	Digitální vstupy CPU1		25.04.2023	Straka
	ED	Schéma zapojení	12	Digitální vstupy CPU1		25.04.2023	Straka
	ED	Schéma zapojení	13	Digitální vstupy A2		25.04.2023	Straka
	ED	Schéma zapojení	14	Digitální vstupy A2		25.04.2023	Straka
	ED	Schéma zapojení	15	Digitální vstupy A3		25.04.2023	Straka
	ED	Schéma zapojení	16	Digitální vstupy A3		25.04.2023	Straka
	ED	Schéma zapojení	17	Analogové vstupy A4		25.04.2023	Straka
	ED	Schéma zapojení	25	Digitální výstupy CPU1		25.04.2023	Straka
	ED	Schéma zapojení	26	Digitální výstupy CPU1		25.04.2023	Straka
	ED	Schéma zapojení	30	Minimální hladina		25.04.2023	Straka
	ED	Schéma zapojení	31	CPU1 PŘEHLED		25.04.2023	Straka
	ED	Schéma zapojení	32	A2 PŘEHLED		25.04.2023	Straka
	ED	Schéma zapojení	33	A3 PŘEHLED		25.04.2023	Straka
	ED	Schéma zapojení	34	A4 PŘEHLED		25.04.2023	Straka
	ED	Plán svorkovnic	1	Plán svorkovnice =k306_MOKROHORSKÁ+ED-X		29.03.2023	Straka
	ED	Plán svorkovnic	2	Plán svorkovnice =k306_MOKROHORSKÁ+ED-X1		29.03.2023	Straka
	ED	Plán svorkovnic	3	Plán svorkovnice =k306_MOKROHORSKÁ+ED-X19		29.03.2023	Straka
	ED	Plán svorkovnic	4	Plán svorkovnice =k306_MOKROHORSKÁ+ED-XDO1		29.03.2023	Straka
	ED	Plán svorkovnic	5	Plán svorkovnice =k306_MOKROHORSKÁ+ED-XT1		29.03.2023	Straka
	ED	Plán svorkovnic	6	Plán svorkovnice =k306_MOKROHORSKÁ+ED-XT2		29.03.2023	Straka

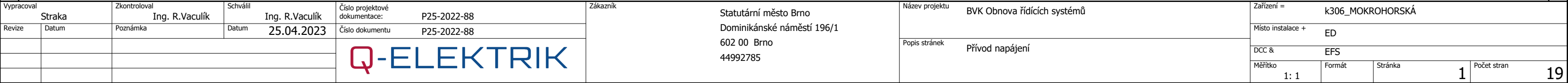
&EAA1/1

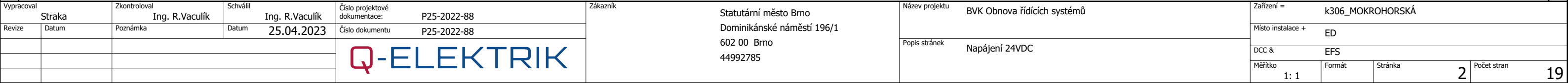
2

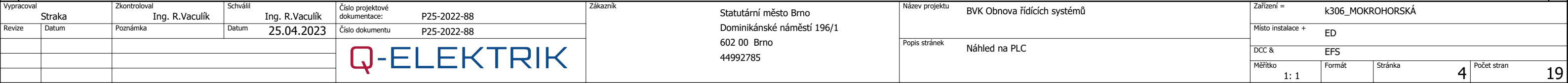
Vpracoval		Zkontroloval		Schválil		Zákazník	Statutární město Brno Dominikánské náměstí 196/1 602 00 Brno 44992785	Název projektu	BVK Obnova řídicích systémů	Zařízení = k306_MOKROHORSKÁ				
Straka		Ing. R.Vaculík		Ing. R.Vaculík						Místo instalace + ED				
Revize	Datum	Poznámka		Datum 25.04.2023						DCC & EAB				
										Měřítka		Formát	Stránka	Počet stran
										1: 1			1	2
						Číslo projektové dokumentace: P25-2022-88								
						Číslo dokumentu P25-2022-88								
														

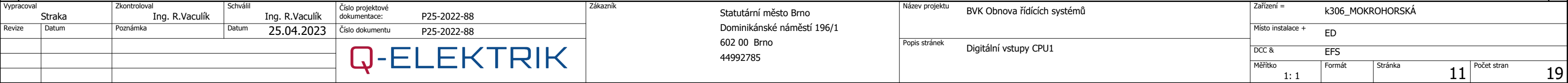


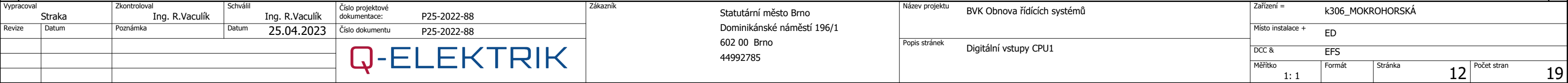
	1	2	3	4	5	6	7	8	9	10			
A	Obsah kobky										QE_obsah_kobka	A	
B												B	
C												C	
D												D	
E												E	
F												F	
1											&EFS/1		
Vypracoval		Zkontroloval		Schválil		Číslo projektové dokumentace:		Zákazník		Název projektu		Zařízení =	
Straka		Ing. R.Vaculík		Ing. R.Vaculík		P25-2022-88		Statutární město Brno Dominikánské náměstí 196/1 602 00 Brno 44992785		BVK Obnova řídicích systémů		k306_MOKROHORSKÁ	
Revize		Datum		Datum		P25-2022-88						Místo instalace +	
				25.04.2023								ED	
												DCC &	
												EAB	
												Měřítka	
												1: 1	
												Formát	
												Stránka	
												2	
												Počet stran	
												2	

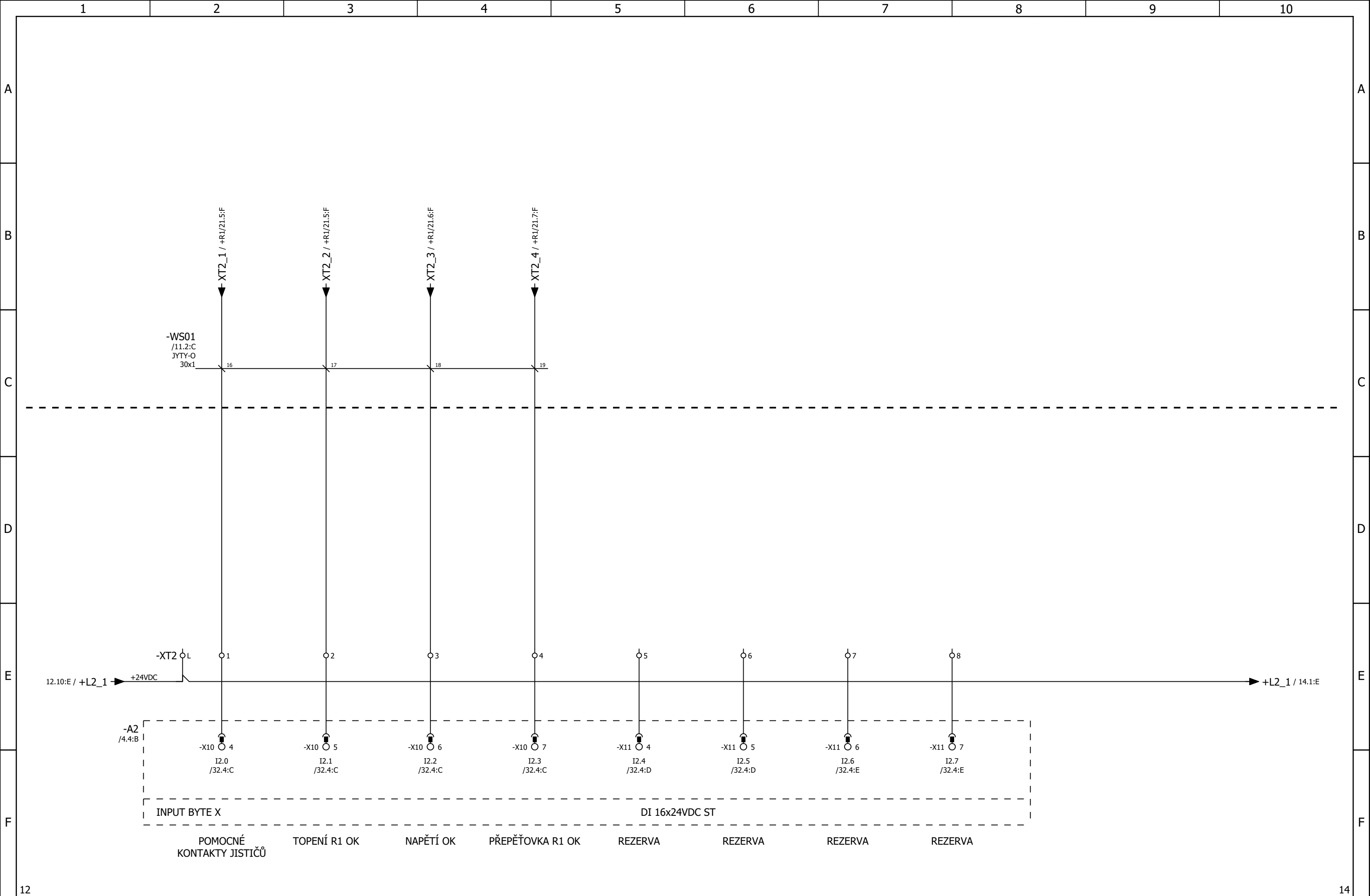


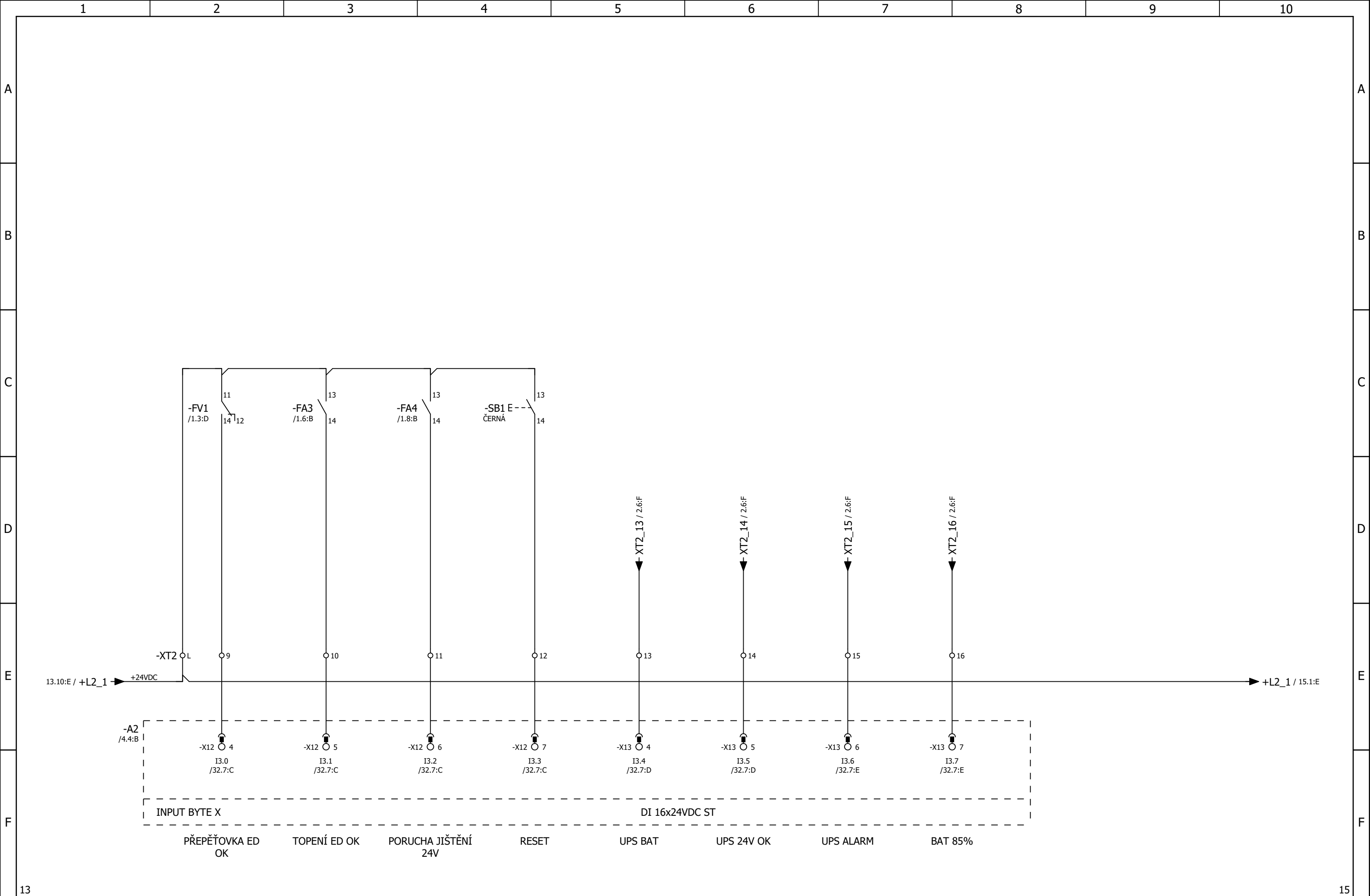


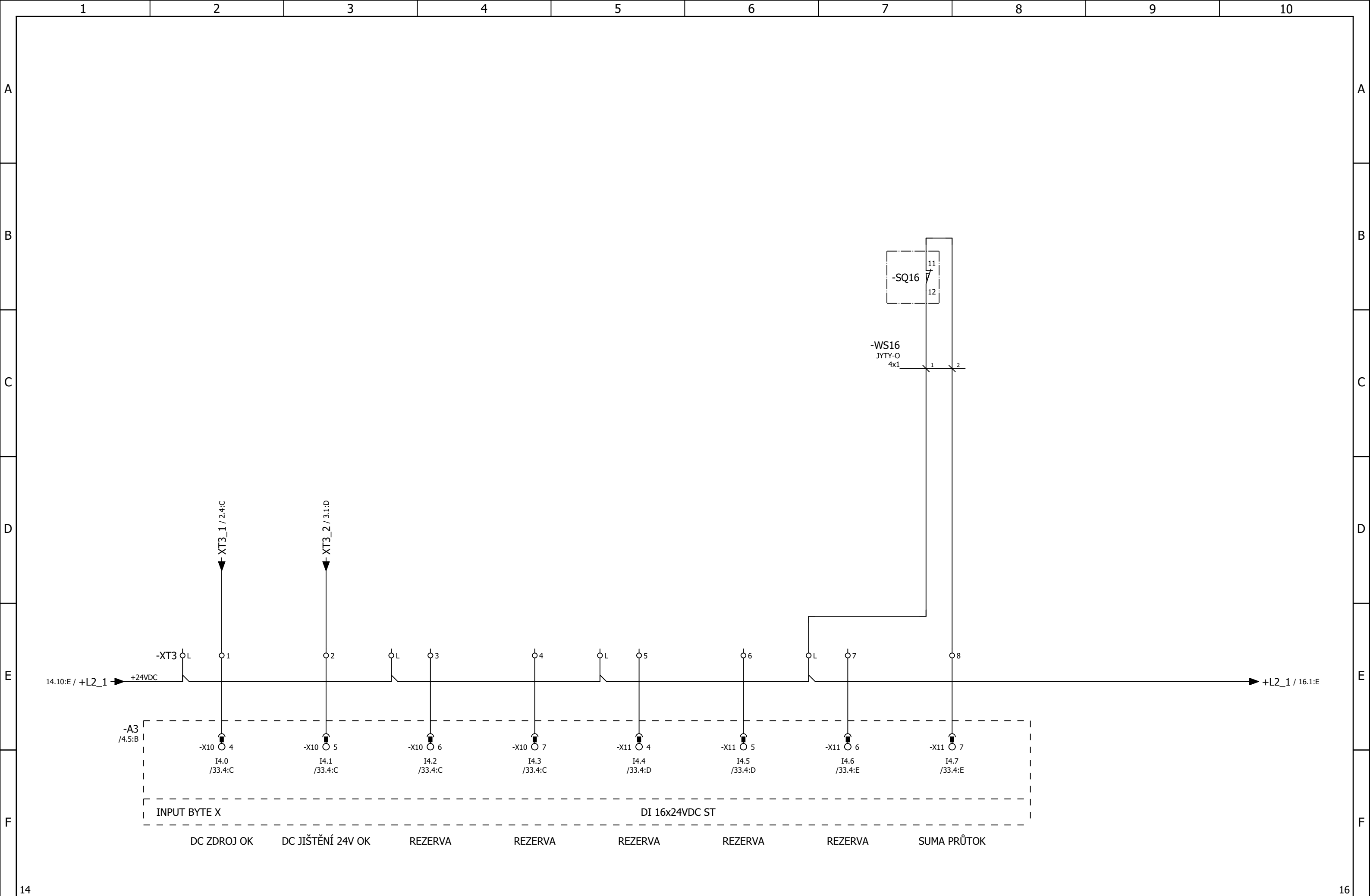


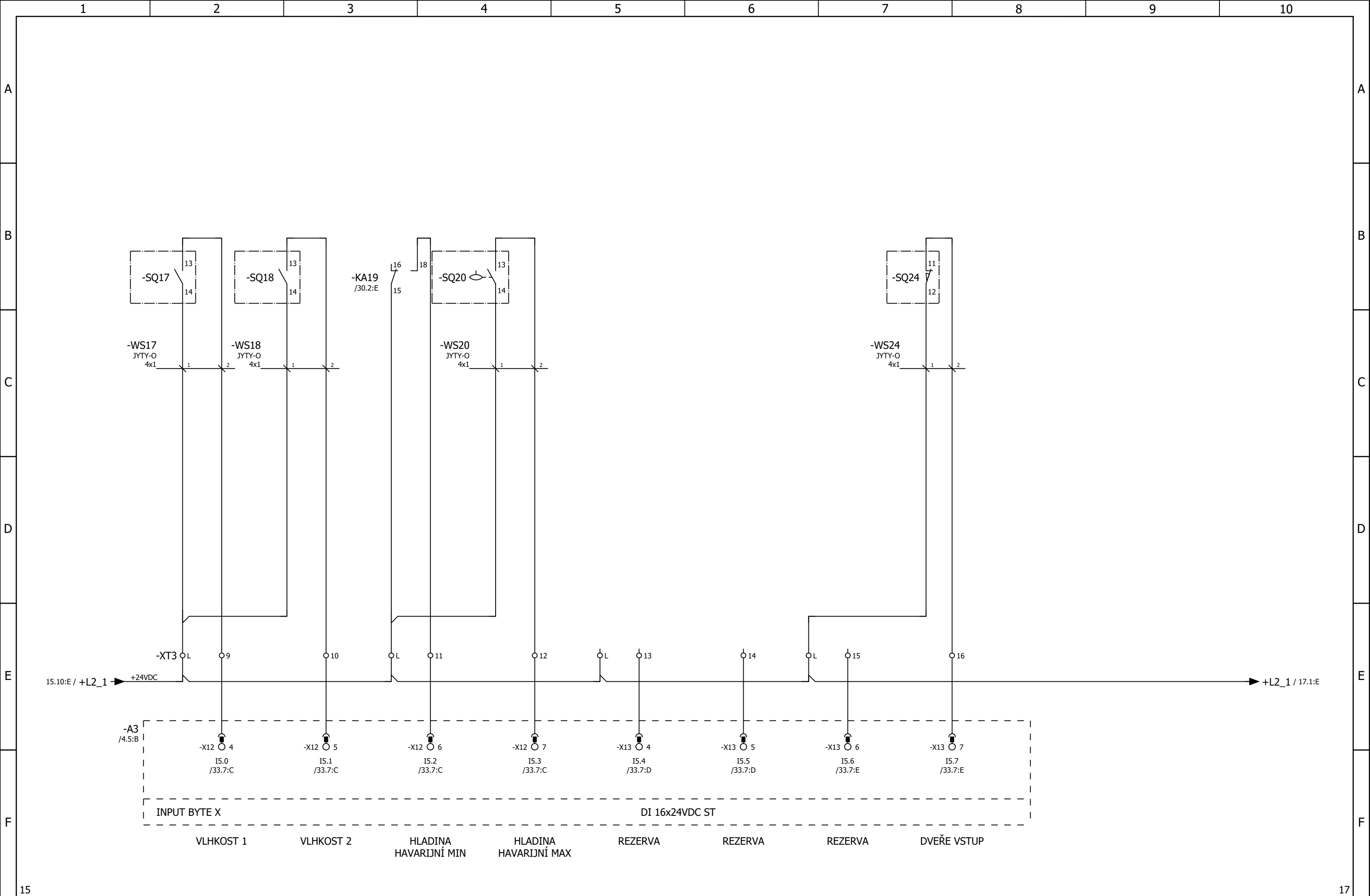


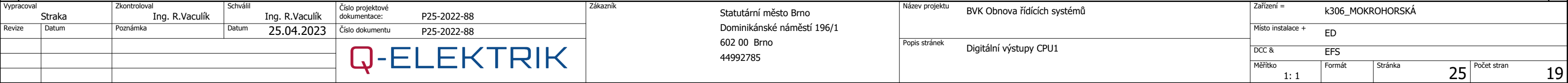


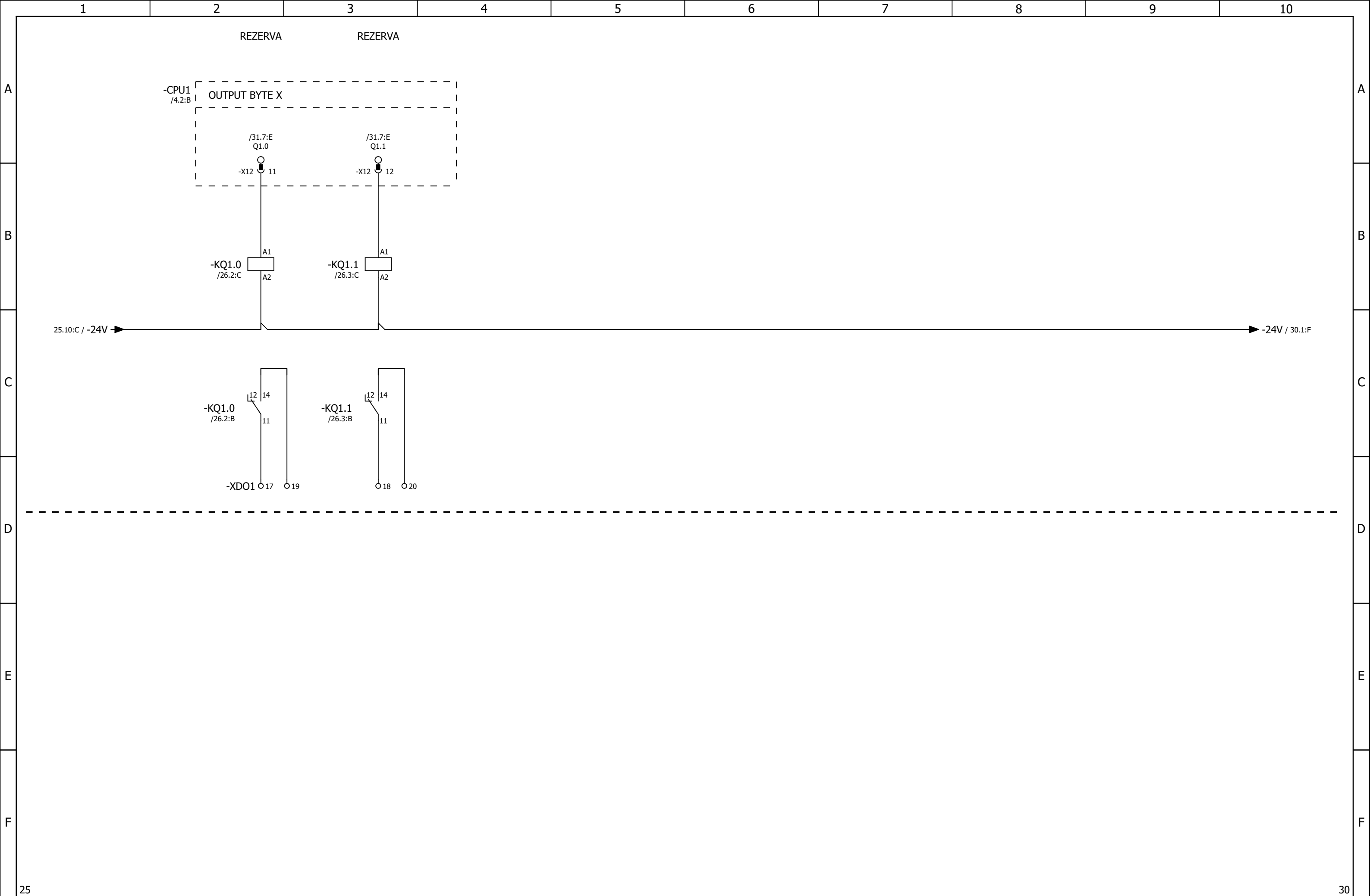





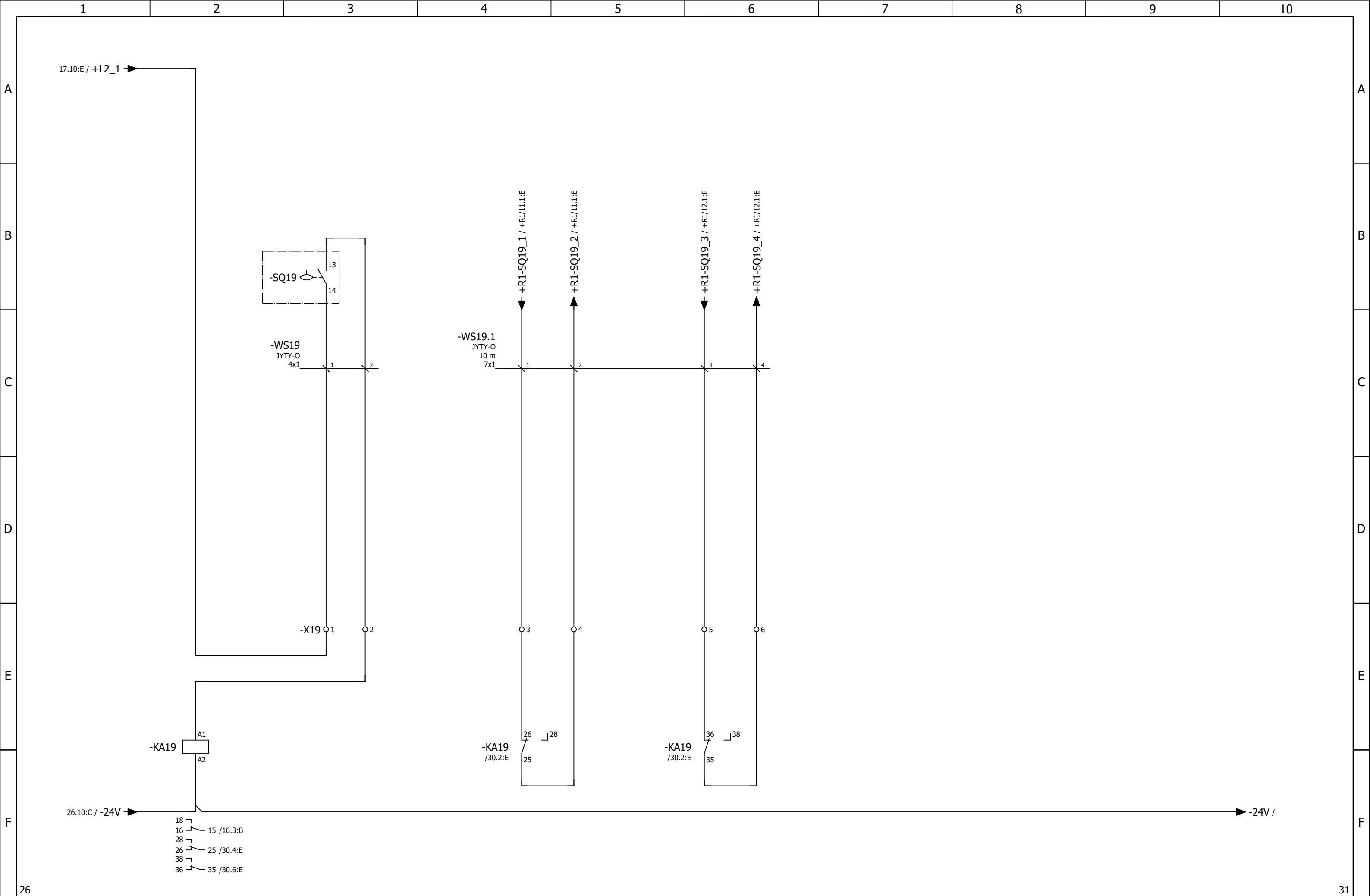








Vypracoval		Zkontroloval		Schválil		Číslo projektové dokumentace:		Zákazník		Statutární město Brno Dominikánské náměstí 196/1 602 00 Brno 44992785		Název projektu		BVK Obnova řídicích systémů		Zařízení =				k306_MOKROHORSKÁ									
Straka		Ing. R.Vaculík		Ing. R.Vaculík		P25-2022-88										Místo instalace +		ED											
Revize		Datum		Datum		P25-2022-88																							
												Popis stránek		Digitální výstupy CPU1		DCC &		EFS											
																Měřítka		1: 1		Formát		Stránka		26		Počet stran		19	



Vypracoval		Zkontroloval		Schválil		Číslo projektové dokumentace:		Zákazník		Statutární město Brno Dominikánské náměstí 196/1 602 00 Brno 44992785		Název projektu BVK Obnova řídicích systémů		Zařízení =							
Straka		Ing. R.Vaculík		Ing. R.Vaculík		P25-2022-88								k306_MOKROHORSKÁ							
Revize		Datum		Poznámka		Datum								25.04.2023		Číslo dokumentu		P25-2022-88		Místo instalace +	
																		ED			
																		DCC &			
												EFS		Měřítka		Formát		Stránka		Počet stran	
														1: 1				30		19	

Plán svorkovnice

QE_plán_svorkovnic

Funkční text								-WLL	Název kabelu	Lišta =k306_MOKROHORSKÁ+ED-X1						Název kabelu					Strana / sloupec
								ČKRY-J	Typ kabelu	Označení cíle	Nápojení	Svorka	Místek	Označení cíle	Nápojení	Typ kabelu					
								BN		+R1-X1	7	1	•	-QV1	2						&EFS/1.2:D
								BU		+R1-X1	N	N	•	-QV1	4						&EFS/1.2:D
								GNYE		+R1-X1	PE	PE	•	-XS1	PE						&EFS/1.2:D
														-FV1	PE						

Plán svorkovnice

QE_plán_svorkovnic

Funkční text								-WS30	Název kabelu	Lišta					Název kabelu					Strana / sloupec
										Označení cíle	Nápojení	Svorka	Místek	Označení cíle						
								1		+R1-X3	1	1	•	-KQ0.0	11					&EFS/25.2:D
												2	•	-KQ0.1	11					&EFS/25.3:D
										+R1-X3	2	3	•	-KQ0.0	14					&EFS/25.3:D
										+R1-X3	3	4	•	-KQ0.1	14					&EFS/25.3:D
								4		+R1-X3	4	5	•	-KQ0.2	11					&EFS/25.4:D
												6	•	-KQ0.3	11					&EFS/25.5:D
										+R1-X3	5	7	•	-KQ0.2	14					&EFS/25.4:D
										+R1-X3	6	8	•	-KQ0.3	14					&EFS/25.5:D
												9	•	-KQ0.4	11					&EFS/25.6:D
												10	•	-KQ0.5	11					&EFS/25.7:D
												11	•	-KQ0.4	14					&EFS/25.6:D
												12	•	-KQ0.5	14					&EFS/25.7:D
												13	•	-KQ0.6	11					&EFS/25.8:D
												14	•	-KQ0.7	11					&EFS/25.8:D
												15	•	-KQ0.6	14					&EFS/25.8:D
												16	•	-KQ0.7	14					&EFS/25.9:D
												17	•	-KQ1.0	11					&EFS/26.2:D
												18	•	-KQ1.1	11					&EFS/26.3:D
												19	•	-KQ1.0	14					&EFS/26.3:D
												20	•	-KQ1.1	14					&EFS/26.3:D

1		2		3		4		5		6		7		8		9		10			
Plán svorkovnice																				QE_plán_svorkovnic	
Funkční text																		Strana / sloupec			

1		2		3		4		5		6		7		8		9		10			
Plán svorkovnice																				QE_plán_svorkovnic	
Funkční text																		Strana / sloupec			
																		&EFS/17.3:E			
																		&EFS/17.4:E			
																		&EFS/17.2:E			
																		&EFS/17.3:E			
																		&EFS/17.5:E			
																		&EFS/17.6:E			
																		&EFS/17.4:E			
																		&EFS/17.4:E			
																		&EFS/17.7:E			
																		&EFS/17.7:E			
																		&EFS/17.7:E			
																		&EFS/17.8:E			

Plán kabelu

QE_plán_kabelů

Název kabelu =k306_MOKROHORSKÁ+ED-WD01	Typ kabelu		Počet žil 8		Průřez 0,14	Délka kabelu 1		Funkční text
Funkční text	Křížový odkaz	Označení cíle od	Napojení	Žíla	Označení cíle po	Napojení	Křížový odkaz	Funkční text
				WHBU				
				BU				
				WHOG				
				OG				
				WHGN				
				GN				
				WHBN				
				BN				
				SH				
	&EFS/6.4:B	-SW1	5		-SW2	1	&EFS/6.6:B	

	1	2	3	4	5	6	7	8	9	10																																											
A	<div>Seznam kabelů</div> <div>QE_seznam_kabelů</div>										A																																										
	<table><tr><td>Typ kabelu</td><td>Popis kabelu</td><td>Označení přístroje</td><td>Žíly</td><td>Průřez</td><td>Délka</td><td>Funkční text</td></tr><tr><td></td><td>UNITRONIC LiYCY 2x0,5</td><td>-WD01</td><td>8</td><td>0,14</td><td>1</td><td></td></tr><tr><td>CYKY-J</td><td></td><td>-WL1</td><td>3</td><td>2,5</td><td>10</td><td></td></tr><tr><td>JYTY-O</td><td></td><td>-WS01</td><td>30</td><td>1</td><td>10</td><td></td></tr><tr><td></td><td></td><td>-WS19.1</td><td>7</td><td>1</td><td>10</td><td></td></tr><tr><td></td><td></td><td>-WS30</td><td>7</td><td>1</td><td>10</td><td></td></tr></table>										Typ kabelu	Popis kabelu	Označení přístroje	Žíly	Průřez	Délka	Funkční text		UNITRONIC LiYCY 2x0,5	-WD01	8	0,14	1		CYKY-J		-WL1	3	2,5	10		JYTY-O		-WS01	30	1	10				-WS19.1	7	1	10				-WS30	7	1	10		B
Typ kabelu	Popis kabelu	Označení přístroje	Žíly	Průřez	Délka	Funkční text																																															
	UNITRONIC LiYCY 2x0,5	-WD01	8	0,14	1																																																
CYKY-J		-WL1	3	2,5	10																																																
JYTY-O		-WS01	30	1	10																																																
		-WS19.1	7	1	10																																																
		-WS30	7	1	10																																																
B											B																																										
C											C																																										
D											D																																										
E											E																																										
F											F																																										
	<div>&EMB/6</div> <div>=k307_VÝZKUMNÍ+R1&EAA1/1</div>																																																				
Vypracoval		Zkontroloval		Schválil		Číslo projektové dokumentace:		Zákazník		Název projektu		Zařízení =																																									
Straka		Ing. R.Vaculík		Ing. R.Vaculík		P25-2022-88		Statutární město Brno Dominikánské náměstí 196/1 602 00 Brno 44992785		BVK Obnova řídicích systémů		k306_MOKROHORSKÁ																																									
Datum		Datum		P25-2022-88		Místo instalace +																																															
						ED																																															
						DCC &																																															
								<div>Q-ELEKTRIK</div>		Seznam kabelů : =k306_MOKROHORSKÁ+ED-WD01 - =k306_MOKROHORSKÁ+ED-WS30		EPD																																									
						Měřítko																																															
						1: 1																																															
										Formát		Stránka																																									
												1																																									
												Počet stran																																									
												1																																									